

Επιθεώρηση 1076/65

Καθορισμού γραμμών περιτοιχιώσεως
επί των ο.τ. 21, 26, 34, 27, 35.

in Βουγιαχτήρη Τ.Φ. 4

Δ/γμα 17-1-1953. (αρ. σχεδίου 692ε)

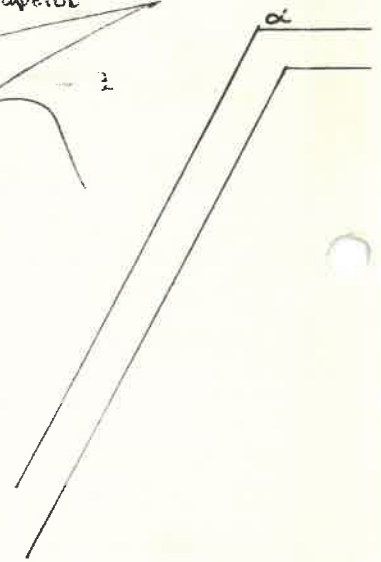
Αι γραμμαι περιτοιχιώσεως α.β. γ.δ. και ε.ζ. θα γείωνται
παράλληλως επί αξόνος Α.Β.Γ.Δ.Ε.Ζ. και εις απόστασιν 9,00μ -
Είνας δε ΑΑ' = Α.Α'' = 9,00 και Ε.Ε' = 9,00μ. Εύρεθησαν ΒΒ' = 43,25,
Γ.Γ' = 7,45, Δ.Δ' = 7,67, και Ζ.Ζ' = 75,75. - Αι γραμμαι δίδονται
in συννοήσει μετὰ τῆς κ. Αγγελοπούλου.

Ευστάθιος Τεχνικός Υπάλληλος
Ν. Σωαδόπουλος

Εν Αθήναις τῆς 30 / 11 / 1965

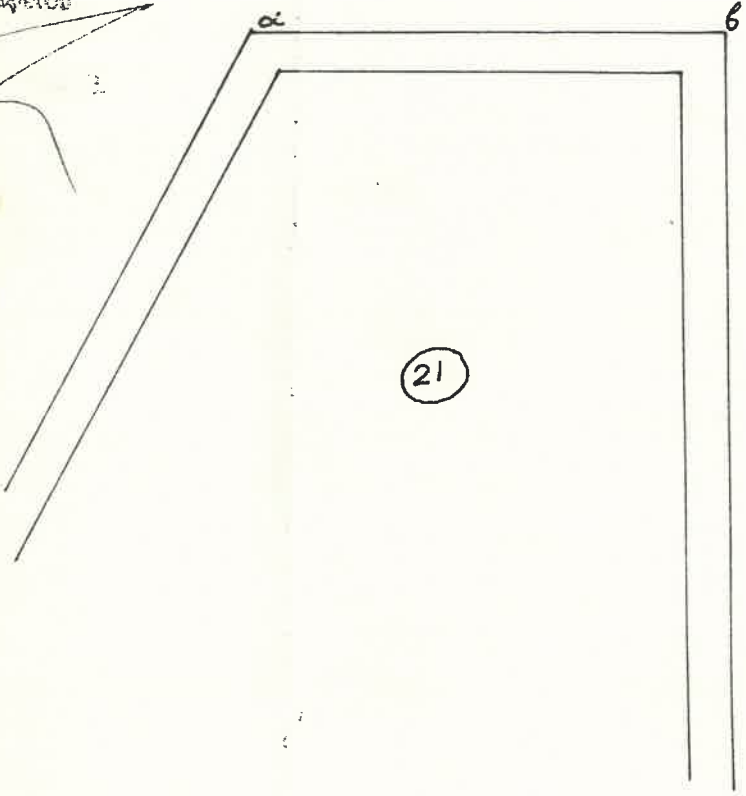
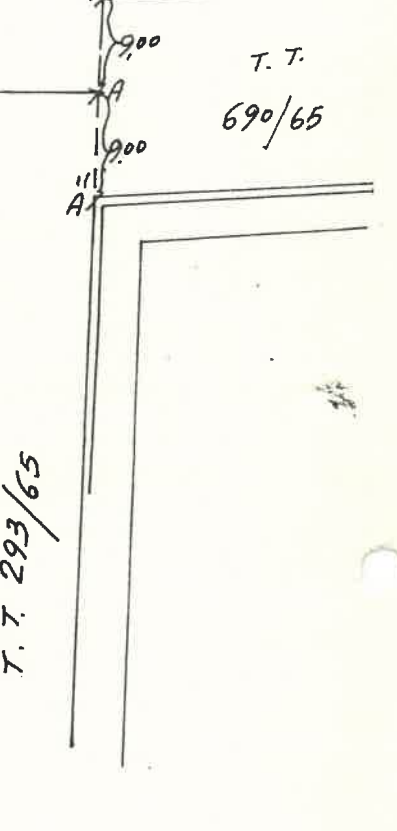
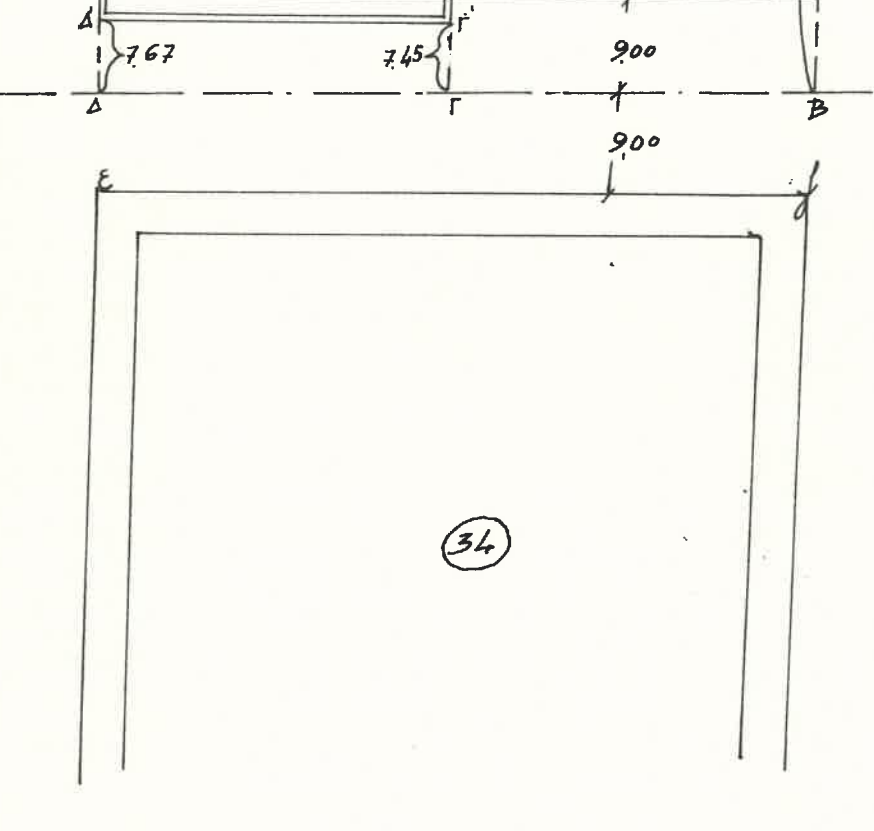
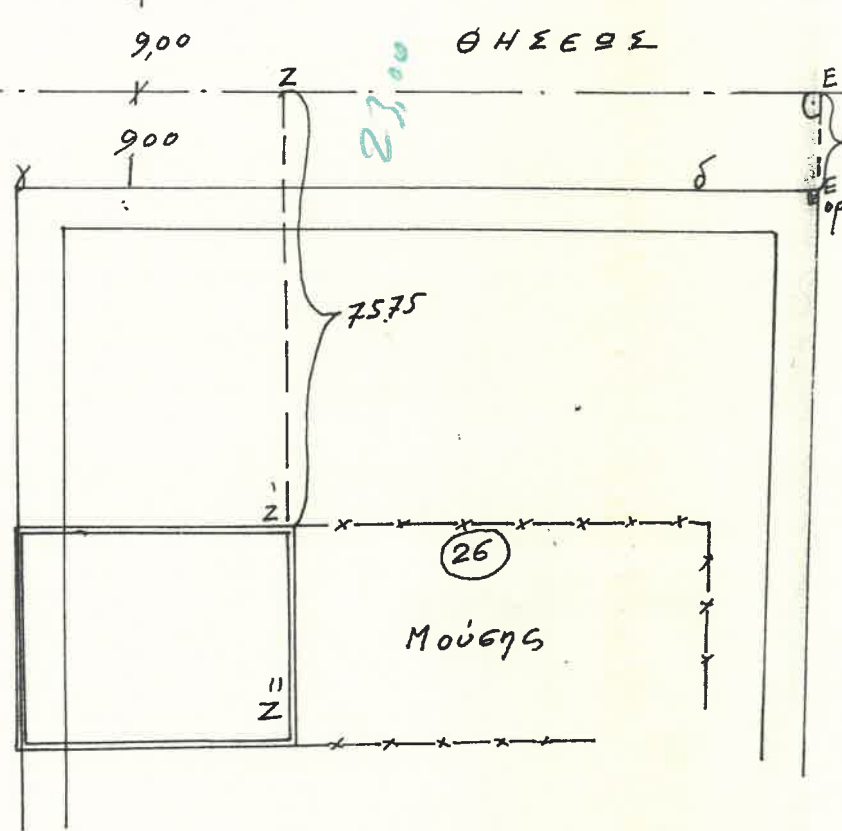
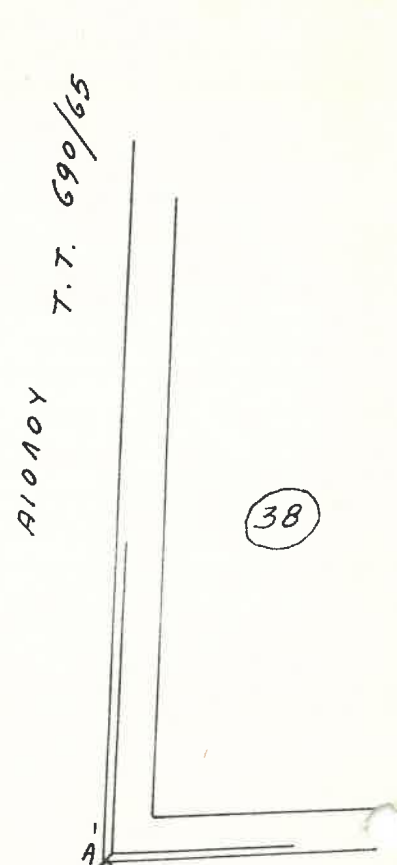
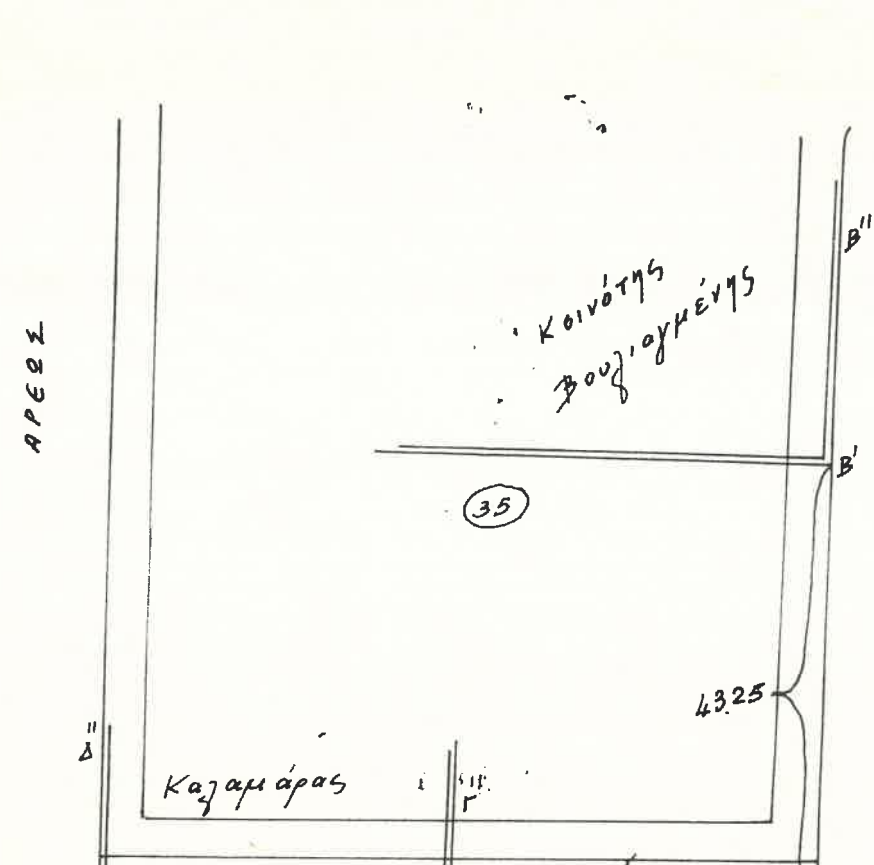
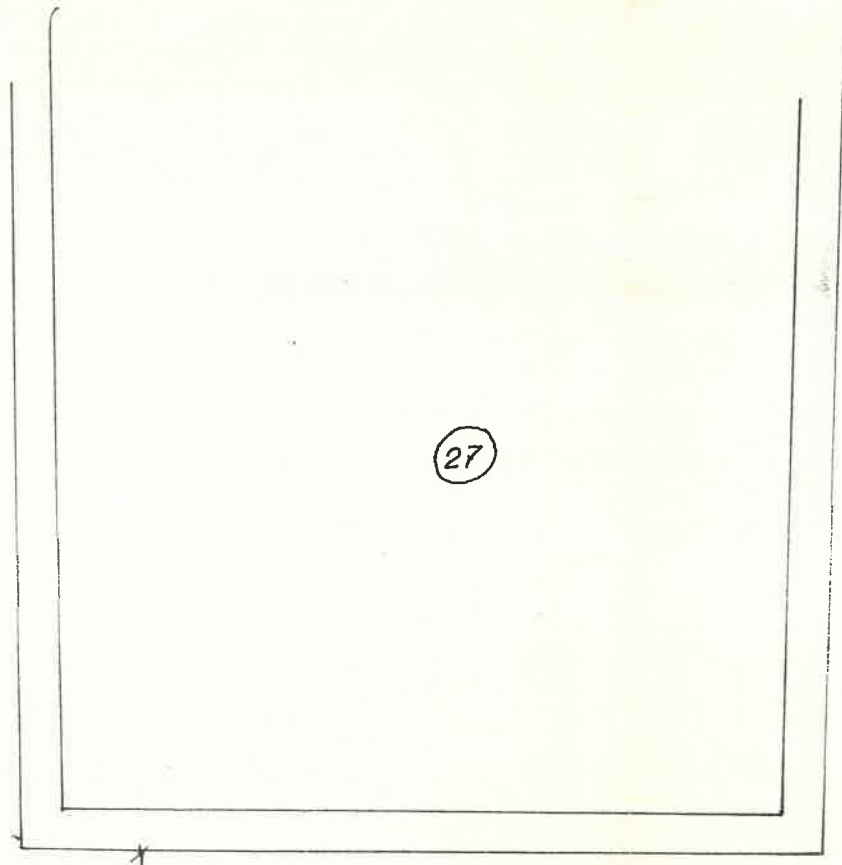
Προϊστάμενος τοῦ 2ου Γραφείου

Α. Αγγελόπουλος



92α)
 ε.φ. Πά 92000
 200000 900μ -
 ω B B = 43,25,
 πυκνί 5/5000

1/11/1965
 Π. Γραφείο



T.T. 690/65
 T.T. 293/65
 T.T. 690/65